



# FCCL BMX ACCOMMODATIE

## ESCHPARK LICHTENVOORDE

### LOCATIE INDELINGSSTUDIE





## UITGANGSPUNTEN

Locatie keuze onderzoek  
gemeente Oost Gelre

Besluit Gemeente raad voor  
locatie Eschpark

Vlekkenplan gemeente Oost-  
Gelre

Synergie en samenwerking met  
zwembad Meekenesch





# PROCES TE KOMEN TOT VOORKEURS LAY-OUT

1. Ophalen input van buurt, zwembad, FCCL en gemeente
2. Inventarisatie van de opgehaalde wensen en eisen
3. Bepalen afwegingscriteria om te komen tot voorkeurs locatie indeling
4. Opstellen locatie indeling schetsen
5. Afwegen locatie indeling schetsen
6. Gezamenlijk met Meekenesch bepalen van voorkeurs indeling
7. Optimaliseren voorkeurs locatie indeling
8. Toetsen voorkeurs locatie indeling met gemeente en klankbordgroep





## OPGEHAALDE INPUT: AANDACHTSPUNTEN, EISEN, WENSEN, IDEEËN VAN:

- Klankbord
- Zwembad Meekenesch
- FCCL
- Gemeente
- Actuele situatie





# WENSEN EN EISEN

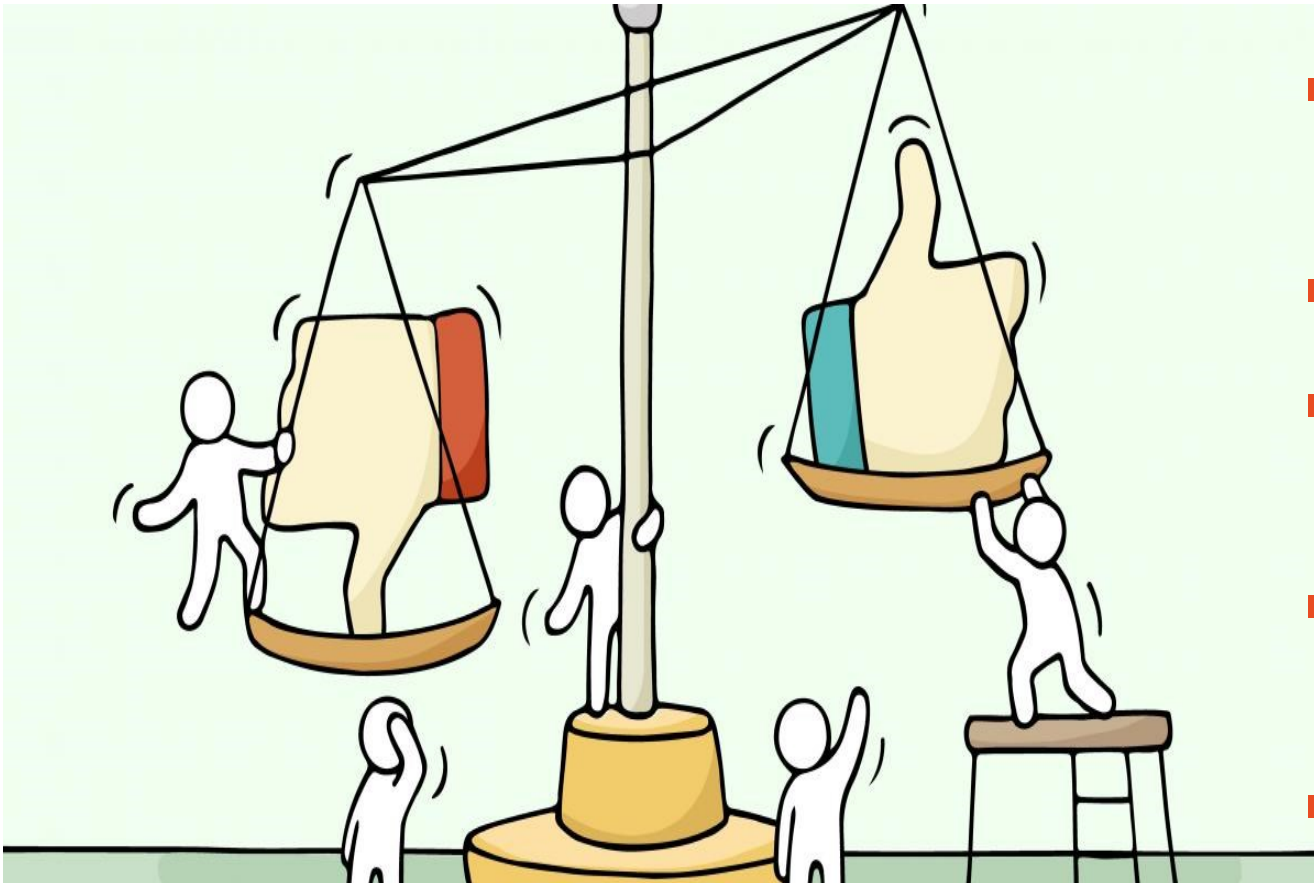
(NIET LIMITATIEF)

- Passend binnen gegeven contouren in 'vlek'
- Minimaliseren geluidshinder
- Verlichting
- Behoud van bomen en planten
- Minimalisatie gebruik gronden Meekenesch
- BMX-accommodatie voldoet uit huidige eisen
- Geschikt voor Nationale wedstrijden
- Goede buur





## AFWEGINGSCRITERIA VOOR LOCATIE INDELINGEN



- Mate van gebruik gronden  
Meekenesch
- Mate van overlast voor buurt
- Lengte van de baan (met name eerste stuk en uitloop finish)
- Sport beleveniswaarde voor rijders en publiek
- Behoud van groen (bomen)



## LOCATIE INDELING OPTIE 1:

Kenmerken:

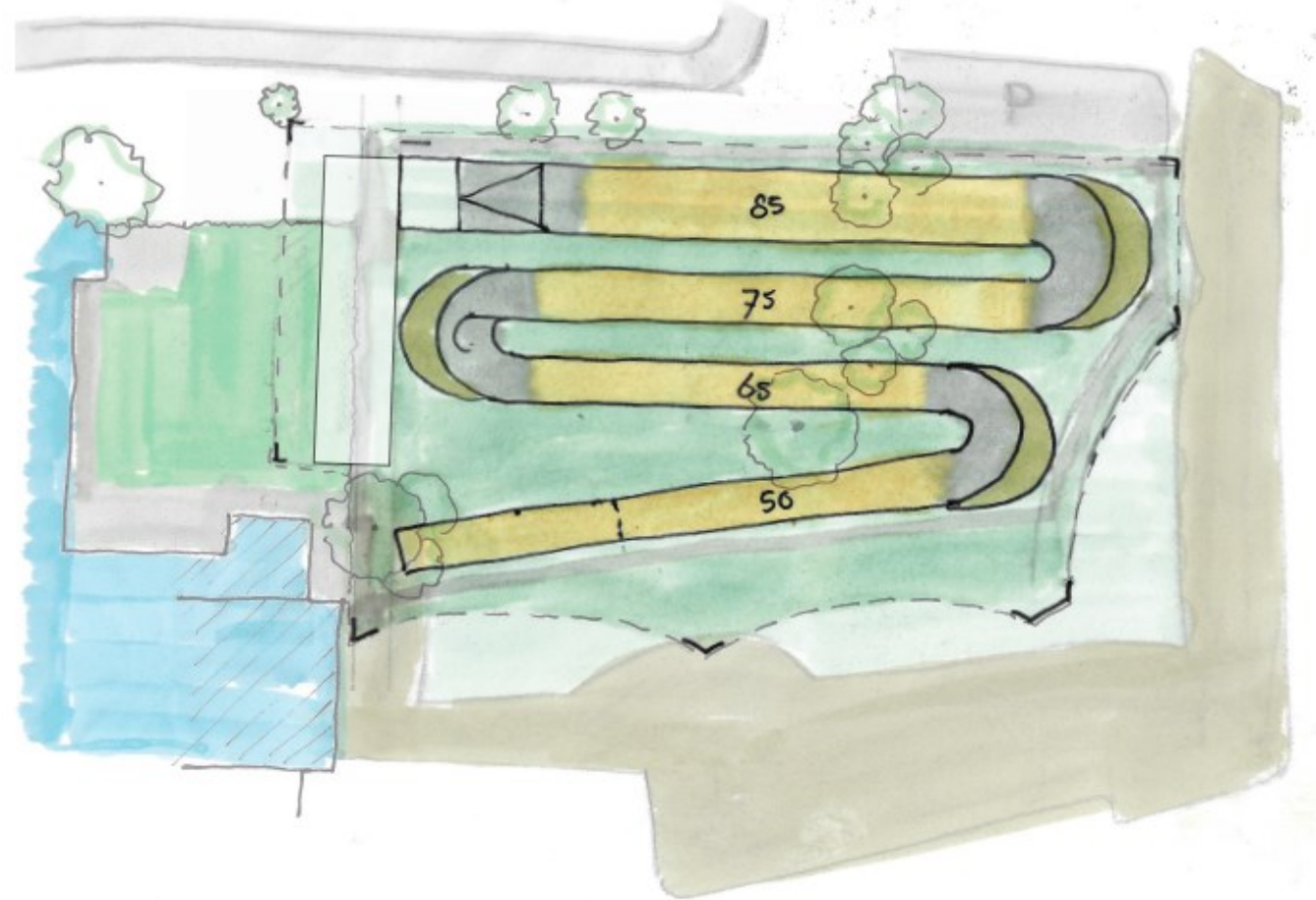
Startheuvel nabij weg

Accommodatie op grond  
Meekenesch

(te) korte laatste stuk

Blokkade zicht vanaf zwembad

Blokkade zicht vanaf weg





## LOCATIE INDELING OPTIE 2:

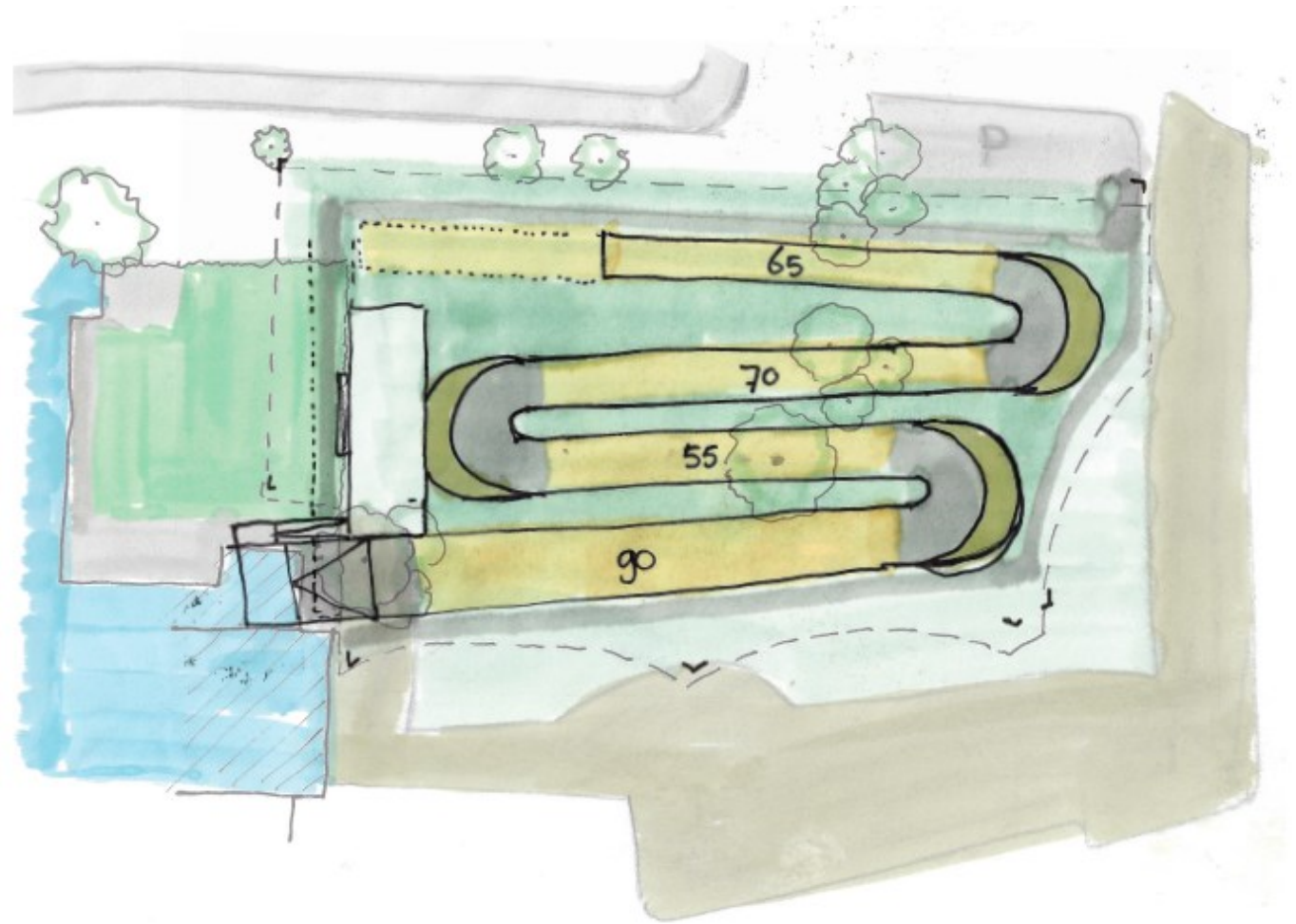
Kenmerken:

Startheuvel boven kantine  
Meekenesch

Accommodatie beperkt op grond  
Meekenesch

korte laatste stuk

Beperkte blokkade zicht vanaf  
zwembad





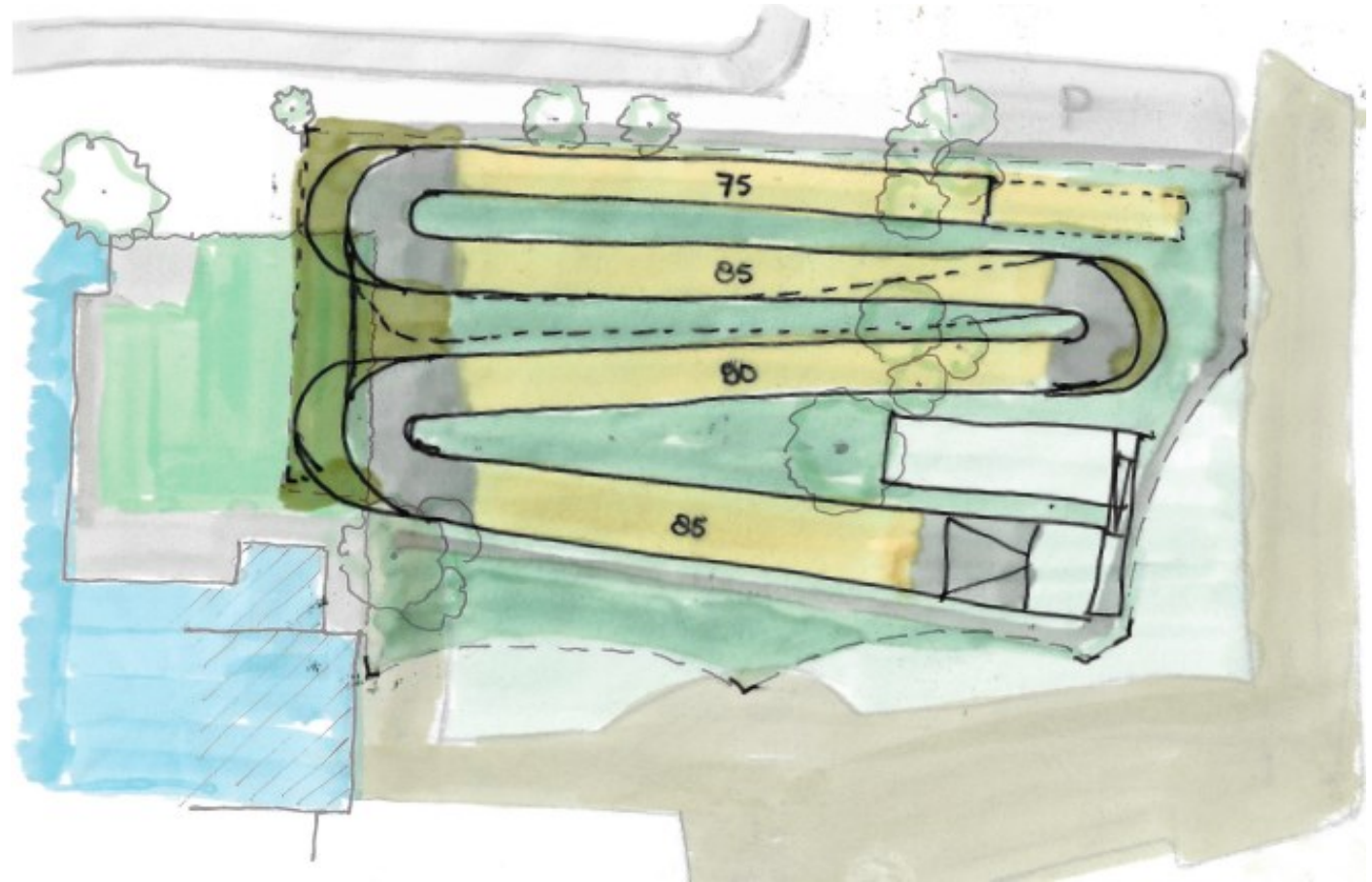
## LOCATIE INDELING OPTIE 3:

Kenmerken:

Startheuvel hoek kerkhoflaan 9

BMX-baan op grond Meekenesch

Clubgebouw tussen banen





## LOCATIE INDELING OPTIE 4:

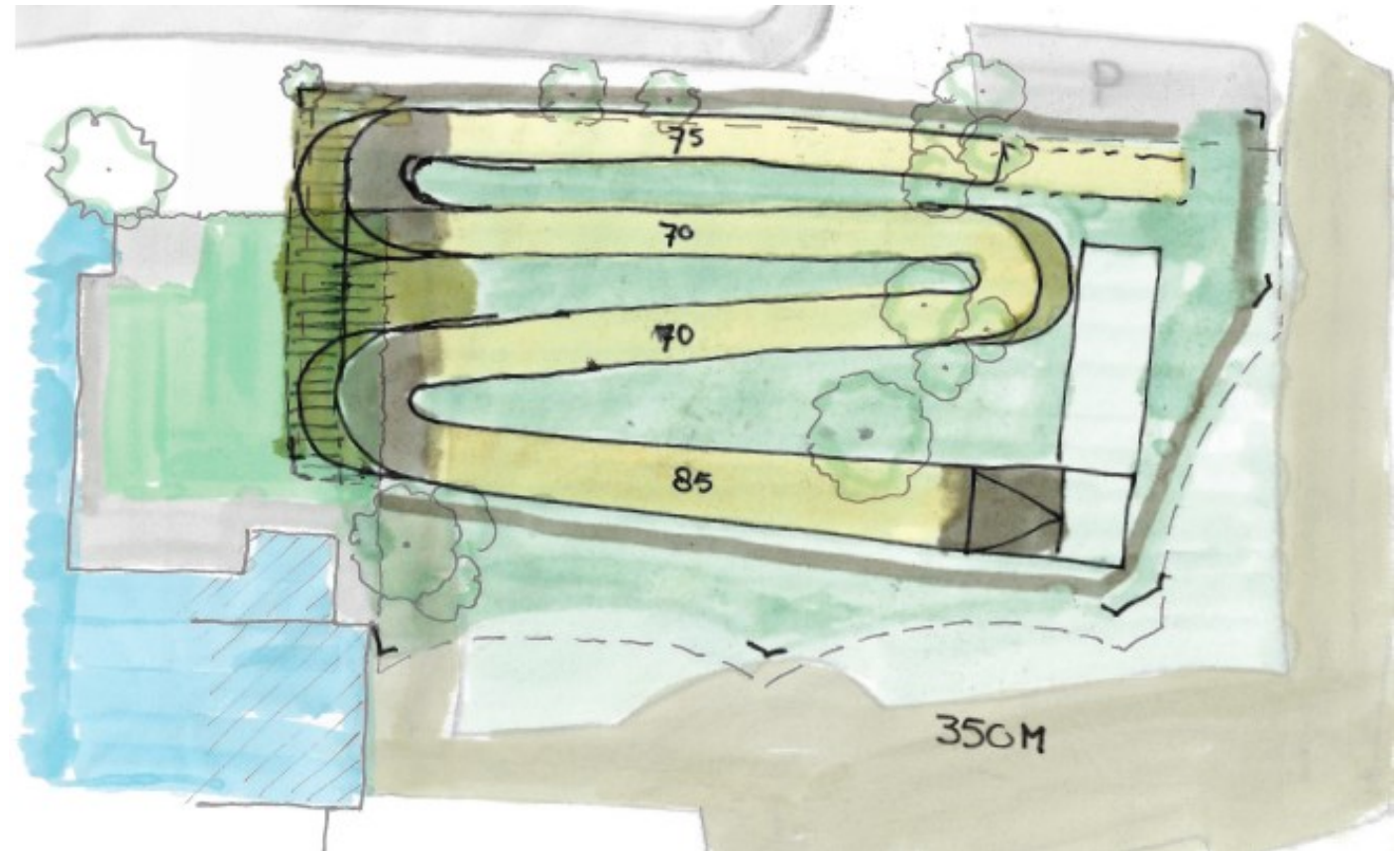
Kenmerken:

Startheuvel hoek kerkhoflaan 9

BMX-baan op grond Meekenesch

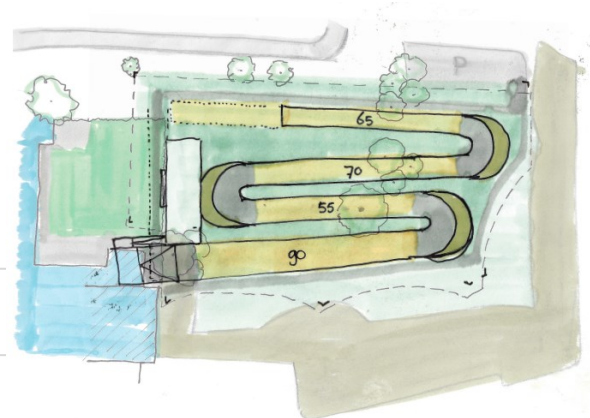
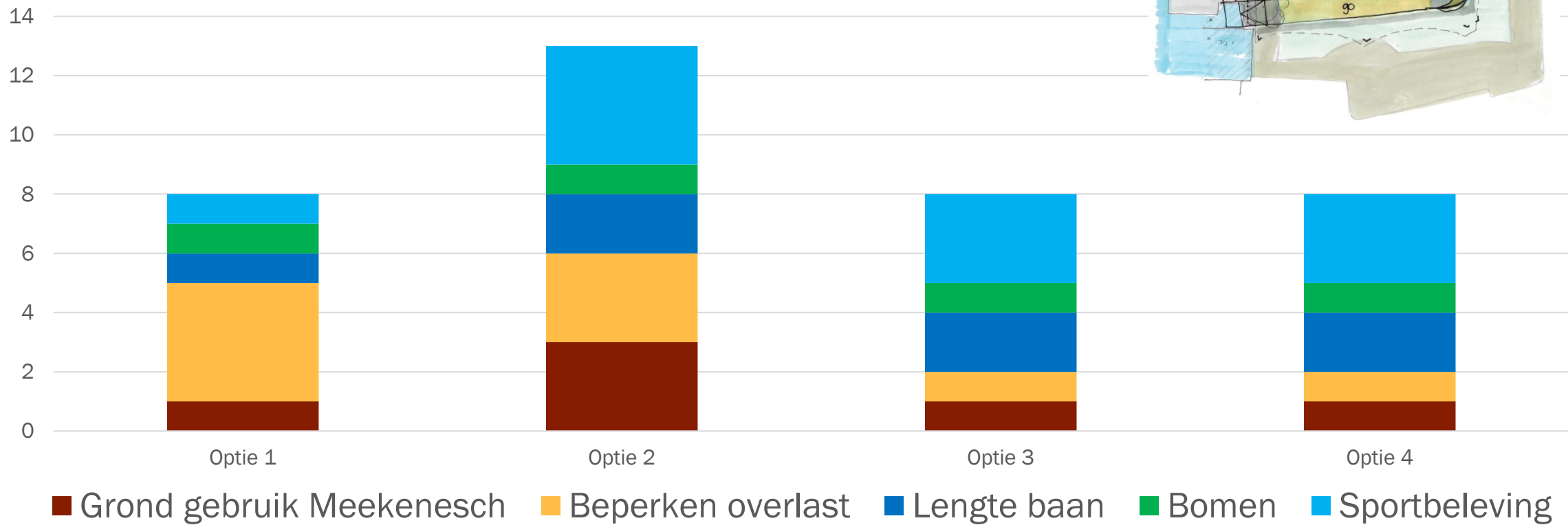
Clubgebouw achter banen

Korter 2<sup>e</sup> en 3<sup>e</sup> stuk





# AFWEGING LOCATIE INDELING OPTIES



**CONCLUSIE: OPTIE 2 HEEFT HOOGSTE SCORE**

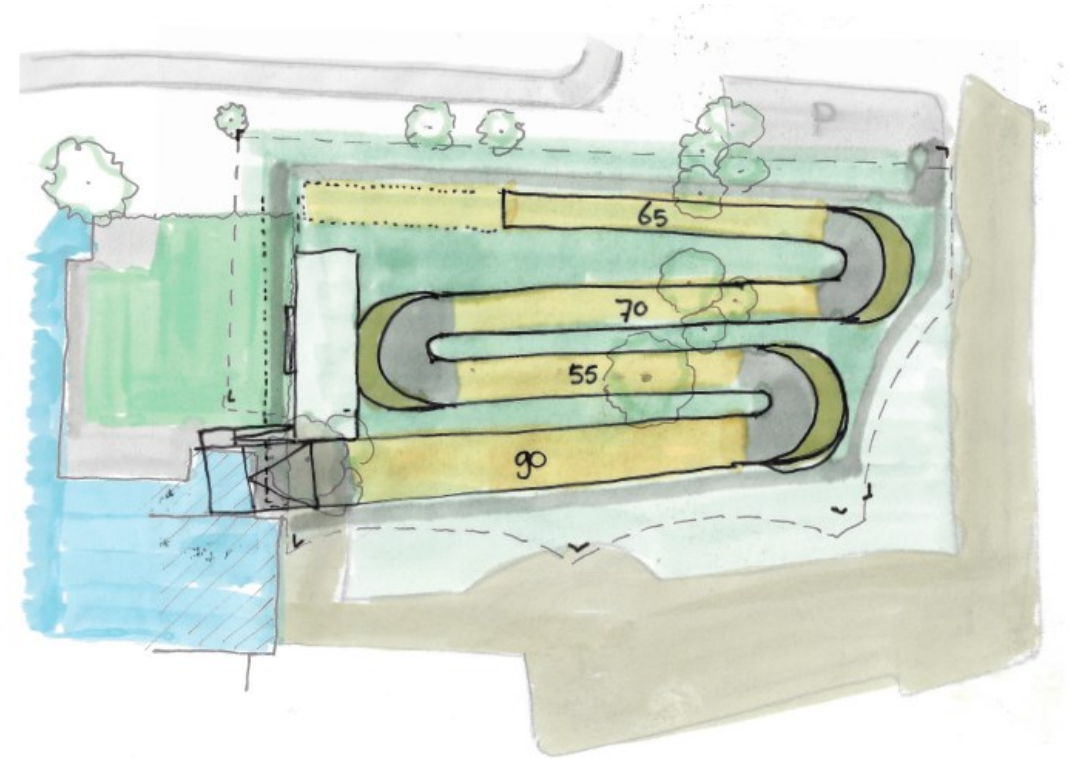
**DEZE CONCLUSIE IS GETOETST BIJ MEEKENESCH: MEEKENSCH STAAT ACHTER OPTIE 2**



## OPTIMALISATIE OPTIE 2

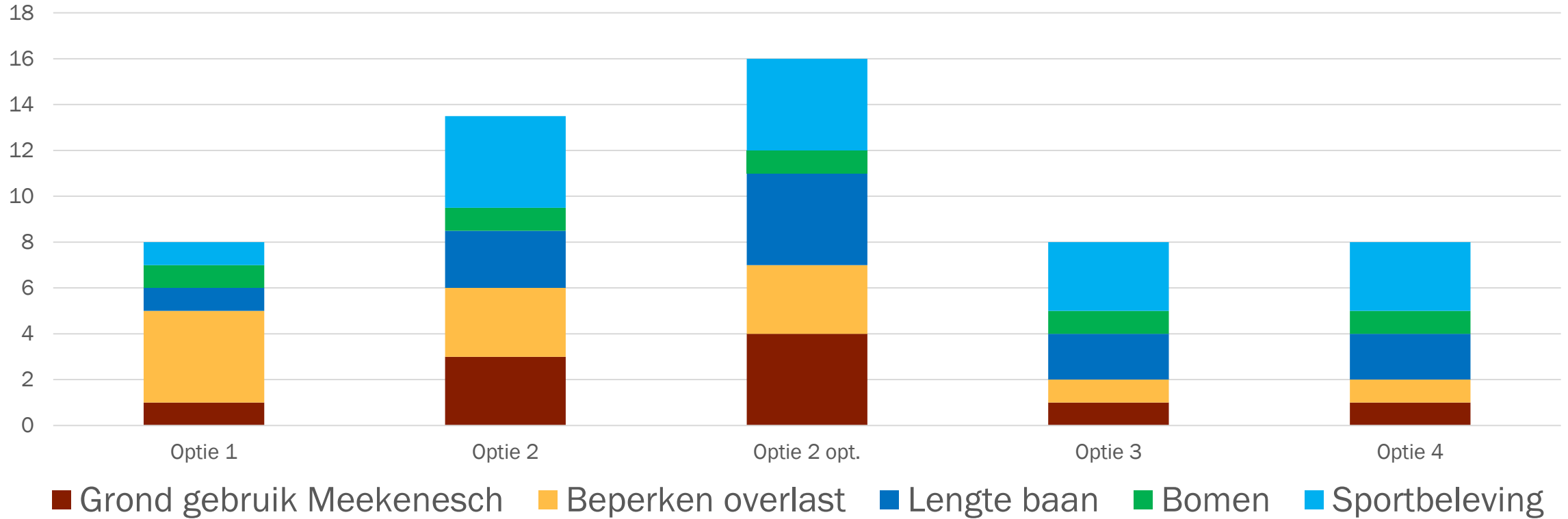
In overleg tussen Meekenesch en FCCL zijn de onderstaande optimalisatie van optie 2 naar voren gekomen:

- Meer ruimte tussen terrein Meekenesch en BMX tbv vluchtweg en onderhoud
- Uitrijstrook finish achter buitenterrein Meekenesch
- Overdekte finish met jury-ruimte geïntegreerd in gebouw
- Dubbel 3e baan deel





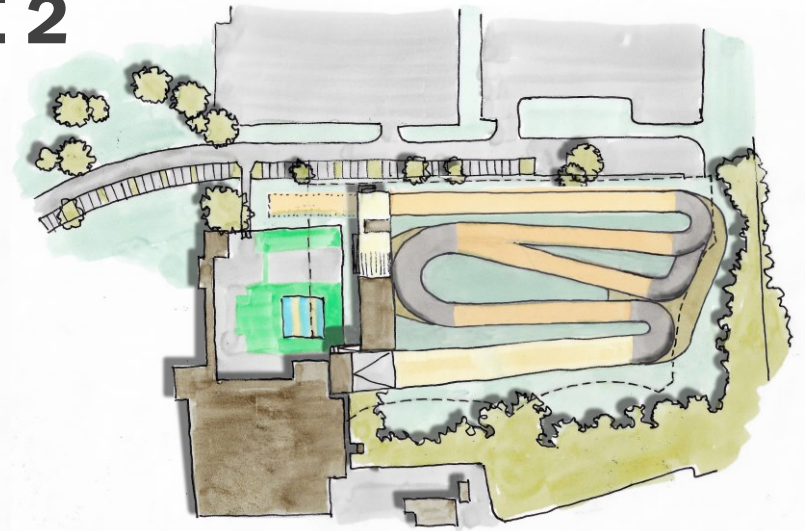
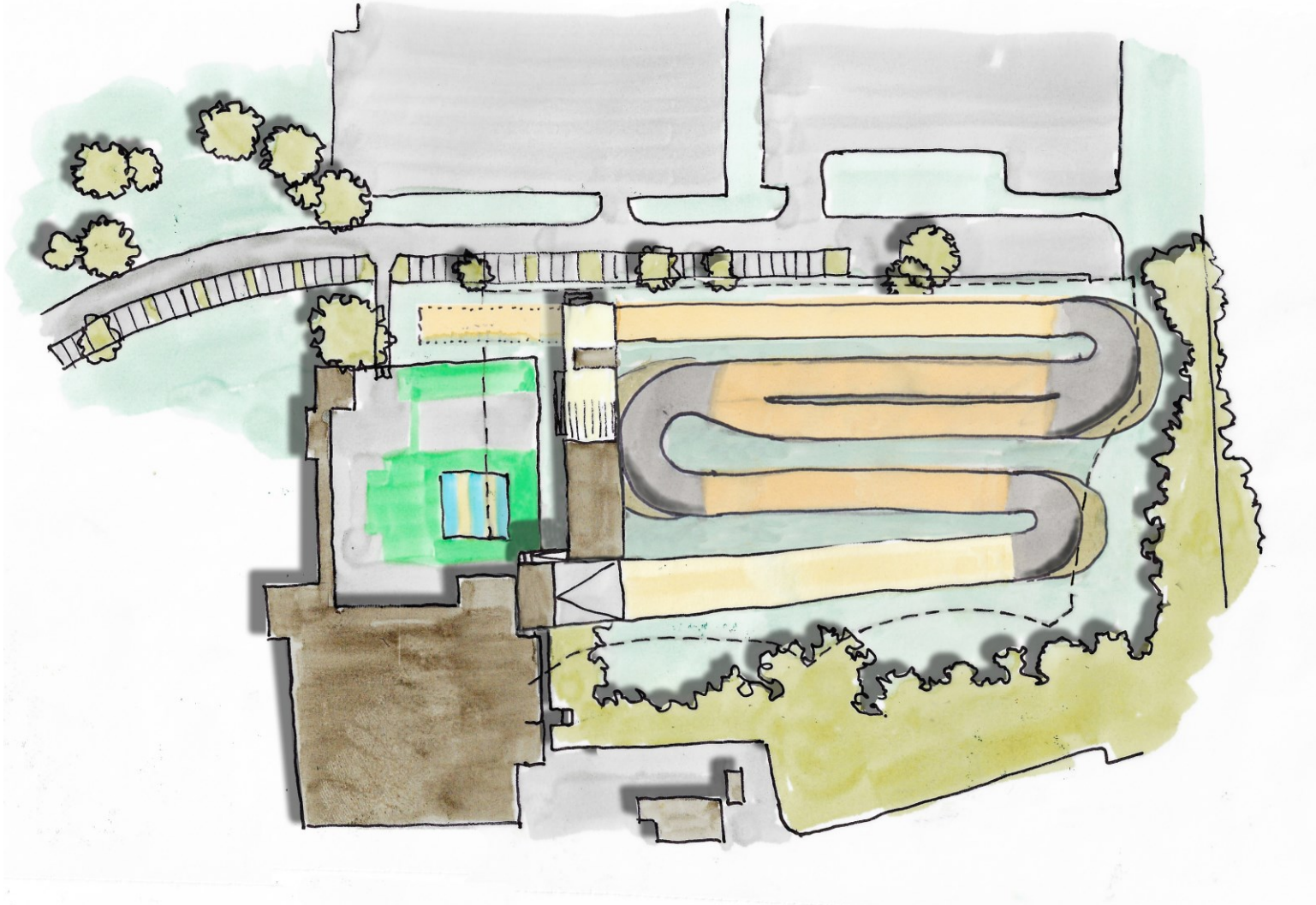
# AFWEGING LOCATIE INDELING OPTIES INCL. OPTIMALISATIE OPTIE 2



**OPTIE 2 GEOPTIMALISEERD IS VOOR ZOWELE FCCL EN MEEKENESCH DE BEOOGDE OPLOSSING**



## GEOPTIMALISEERDE LOCATIE INDELING OPTIE 2





## VERVOLG:



Input verwerken en keuze vastleggen



Uitwerken tot schetsontwerp



Presentatie ontwerp voor alle belangstellenden (inloopmoment)